

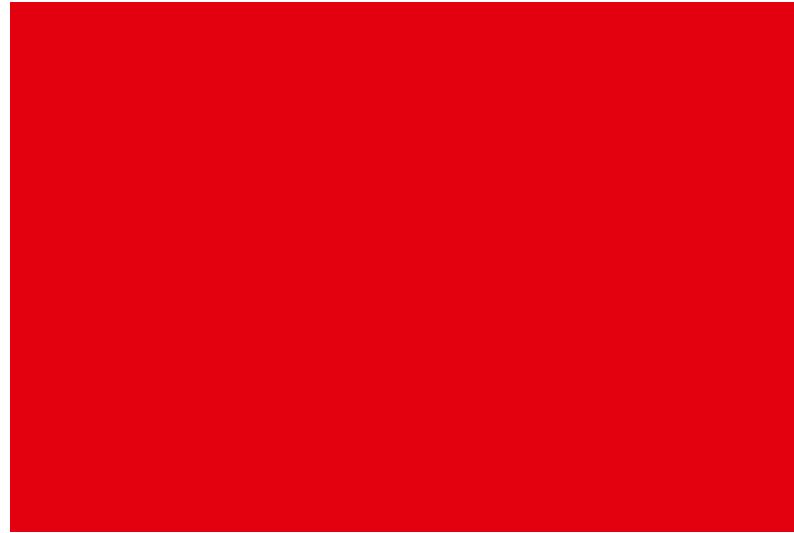


### Full Service

Unsere attraktiven Full Service Angebote für Diesellokomotiven bieten Ihnen alle Leistungen der Instandhaltung für Ihre Diesellokomotiven aus einer Hand. Neben der schweren Instandhaltung und den mobilen Serviceleistungen unterhalten wir in Ihrem Auftrag auch die Instandhaltung im laufenden Betrieb über unsere Partnerwerkstätten in ganz Europa.

Unsere Full Service Leistungen im Überblick:

- **Schwere Instandhaltung inkl. Komponentenaufarbeitung**
- **Organisation der Instandhaltung im laufenden Betrieb**  
Stationäre präventive und korrektive Maßnahmen
- **Mobiler Service**  
Standortungebundene präventive und korrektive Maßnahmen
- **Zusatz- und Serviceleistungen**  
Leistungen rund um die Instandhaltung und den Eisenbahnbetrieb



## Unser Service für Ihre Diesellokomotiven (V-Loks)

**DB Fahrzeuginstandhaltung**

**Umfassend. Vielfältig. Besonders.**

#### Kontakt

DB Fahrzeuginstandhaltung GmbH  
Weilburger Straße 22  
60326 Frankfurt am Main

sales-fzi@deutschebahn.com  
www.db-fzi.com

© Fotos: DB AG

Stand: Januar 2017



Als einer der leistungsfähigsten Full Service Dienstleister für Schienenfahrzeuge in Europa verfügen wir über die erforderliche Größe, die notwendige Erfahrung und moderne Technologie, die Sie für eine optimale Instandhaltung Ihrer Schienenfahrzeugflotte benötigen.

Ob Hauptuntersuchung, Instandsetzung nach einem Unfall oder Komponentenaufarbeitung – wir kennen uns aus und bieten Ihnen alle Instandhaltungsleistungen entlang des Lebenszyklus von Diesellokomotiven. Dabei sind wir auf eine Vielzahl von neuen und alten Baureihen spezialisiert wie zum Beispiel die G1206, Class 66/77 sowie Gravita, Diesel-TRAXX, ER 20, 218 und andere mehr.

Unsere Leistungen für Diesellokomotiven im Überblick:

- Hauptuntersuchungen
- Unfallinstandsetzung
- Sonder-/Umbauarbeiten
- Komponenteninstandhaltung
- Mobile Instandhaltung
- Zustandsbezogene Instandhaltung
- Instandhaltung des Fahrwerks
- Diagnostik
- Fahrzeug-Service
- Spezial-Instandhaltungen
- Instandhaltung und Modernisierung von Diesel-Aggregaten
- ZfP-Prüfung



### Hauptuntersuchungen

Nach Erreichen von definierten Zeitvorgaben oder einer maximalen Laufkilometerleistung müssen Schienenfahrzeuge zum Check. Hauptuntersuchungen und Revisionen gehören zu unserem Kerngeschäft.

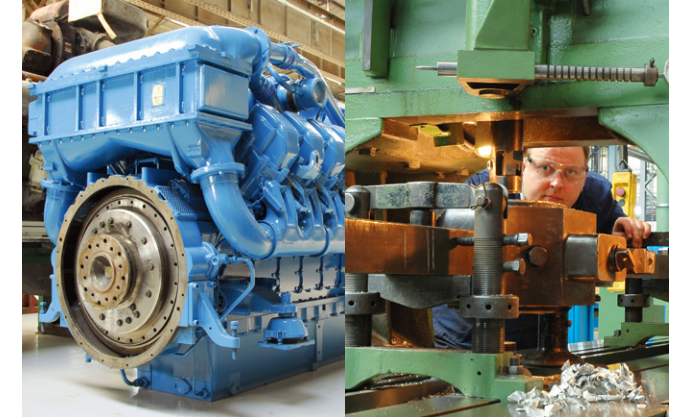
Wir verfügen über umfassende Kompetenz und langjährige Erfahrung in der Revision von Schienenfahrzeugen. Unsere Leistungen umfassen unter anderem die Untersuchung nach:

- § 32 und § 33 EBO
- Länderspezifischen Vorschriften und Regeln
- Geltenden Regelwerken
- Kundenvorgaben
- Herstellerempfehlungen
- Empfehlungen der DB Fahrzeuginstandhaltung

Pro Jahr werden in den Werken Cottbus und Bremen der DB Fahrzeuginstandhaltung mehr als 150 Hauptuntersuchungen an Diesellokomotiven für eine Vielzahl von Kunden durchgeführt.

### Unfallinstandsetzung

Ihr Fahrzeug wurde beschädigt oder ist durch einen Unfall fahruntüchtig? Sie stehen nun vor der Frage, was zu tun ist? Wir begleiten Sie von der Schadensaufnahme über die Erstellung von Sanierungskonzepten und der Instandsetzung bis hin zur Wiederinbetriebnahme – überall auf der Welt.



### Sonder-/Umbauarbeiten

An die oft langlebigen Diesellokomotiven werden im Laufe ihres Einsatzes immer wieder neue Ansprüche gestellt. Für Ihre Sonder- und Umbauarbeiten stehen wir Ihnen als kompetenter und zuverlässiger Partner zur Seite.

Neben Umrüstungen auf die neuesten technischen Standards und einer Remotorisierung nehmen wir auf Wunsch auch den Einbau von Komponenten zur Energieeinsparung vor. Ein Beispiel: Der Einbau eines Bordstromaggregats auf Basis eines Wankelmotors ermöglicht eine Stromversorgung von Diesellokomotiven auch bei abgestelltem Motor. Zusätzlich wird auf diese Weise der Führerstand beheizt oder klimatisiert und der Dieselkraftstoff erwärmt.

### Komponenteninstandhaltung

Diesellokomotiven bestehen aus einer Reihe von Komponenten mit einem unterschiedlichen Instandhaltungs- und Wartungsbedarf. Unser Ziel ist es, mit einer qualitätsgerechten Instandhaltung eine optimale Lebensdauer der Bauteile und damit eine maximale Einsatzzeit Ihrer Diesellokomotiven zu erreichen.

Auf Basis unserer langjährigen Erfahrung in der Komponenteninstandhaltung aller gängigen Baugruppen in allen Fahrzeugklassen haben wir uns ein umfassendes Know-how aufgebaut.

Wir bieten die Instandhaltung aller Arten von Schienenfahrzeugkomponenten für sämtliche Diesellokomotiven an – vom Verbrennungsantrieb bis zum Fahrwerk.